

令和4年度

宮古島市 保育士試験対策講座（前期）受講生募集要項

宮古島市では、保育士試験の合格者数を増加させ、保育士の新規確保を図ることを目的に、保育士試験対策講座を実施します。

募集対象者

宮古島市保育士試験対策講座の対象者は以下の通りとします。

- (1) 保育士試験の受験資格を有し、保育士試験を受験する者
- (2) 保育士資格取得後、宮古島市内の保育所等で就労を希望する者

※本講座を受講して保育士資格を取得した後、2年間は宮古島市内の保育施設にて勤務することが条件となります。

保育士試験は、毎年4月と10月下旬に筆記試験、6~7月と12月上旬に実技試験が実施されます。この試験に合格すると、「保育士資格」を取得できます。

※実技試験に進むためには、筆記試験のすべての科目を合格する必要があります。

《筆記試験》マークシート形式、100点満点のうち60点（6割）以上で合格

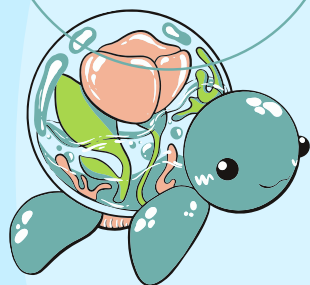
《実技試験》音楽・造形・言語表現から2分野選択。50点満点中30点以上で合格

※受験には“受験資格”が必要です。受験資格の詳細は 全国保育士養成協議会

<https://hoyokyo.or.jp/exam/qualify/index.html>にてご確認ください。

受講の流れ

01
受講申込
WEB又は郵送
7月8日締切



02
筆記試験対策
講座受講
7月~10月

03
「保育士試験」
筆記試験受験
10月下旬

04
実技試験対策
講座受講
11月~12月

05
「保育士試験」
実技試験受験
※筆記合格者のみ
12月上旬

お問い合わせ（申込は裏面）

宮古島市保育士試験対策講座事務局（tenoSCHOOL）

TEL:092-262-2880（月~金 9時~18時）

当事業は（株）テノ・サポートが宮古島市から委託を受けて実施しています。

開催概要

定員：30名

日程：令和4年7月16日（土）～別紙「スケジュール」のとおり

会場：未来創造センター、JTAドーム、平良港ターミナルビル等

受講料：無料（研修会場までの交通費・保育士試験の受験手数料は自己負担）

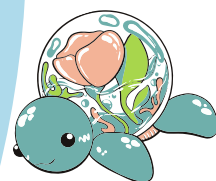
★自然災害や講師の諸事情等により変動する可能性があります。

★詳しい内容は、受講決定通知（7月上旬予定）にてお知らせします。

★一斉模擬テスト以降、本試験までの期間は講座のアーカイブ配信を予定しています。

★申込人数が30名を超えた場合は、宮古島市と協議のうえ、過去の保育士試験経験や合格科目数の多い者を優先します。

★詳細は、オリエンテーション（7月16日）にて説明します。
オリエンテーションには必ずご参加をお願いいたします。



申込締切日：令和4年7月8日（金）17時
受講決定はメールにて通知します。

申込方法

原則はWEBによる申し込みとしますが、WEB申し込みが難しい場合は別紙「受講申込書」に必要事項を記載のうえ、郵送またはメール添付にてお申込みください。WEB申込および指定の申込用紙以外での申込は受け付けません。

①WEBによる申込

<https://forms.gle/SaPHgNspzn2JBiKa6>

上記URL又は右記QRコードよりアクセスしてください。



②郵送（7月8日必着）

〒812-0036

福岡市博多区上呉服町10-10呉服町ビジネスセンター5F

株式会社テノ・サポート「宮古島市保育士試験対策講座事務局」宛

③メール ※本文に受講申込内容を入力したものは受け付けません。

宛先：tenoschool@teno-support.co.jp

件名：宮古島市保育士試験対策講座 申込依頼

※受講申込書を添付ファイルにて送付ください。

